

ottobock.

Ампутация. Что дальше?

Моя жизнь после ампутации



Профессионалы своего дела

Почему пациенты во всем мире
выбирают Ottobock

Мы поможем

Наши специалисты научат
вас уверенно ходить
на протезе

Все, что нужно знать

Ответы на основные вопросы,
касающиеся реабилитации
после ампутации

Мы поможем

Утрата конечности сказывается на образе жизни любого человека. Если своевременно и грамотно оказана поддержка и помощь, в большинстве случаев, существует возможность вернуть себе прежний образ жизни и привычную активность.

В первое время вы можете чувствовать себя неуверенным и бояться неизвестного из-за недостатка информации. Такие вопросы, как «Что меня ждет впереди?» или «Что я могу сделать?», скорее всего, лишь малая часть мыслей, которые сейчас у вас в голове. Из-за этой неизвестности теряется важное время, в течение которого вы могли бы начать готовить себя к протезированию.

Мы поможем и предоставим максимум информации, необходимой вам на пути к восстановлению мобильности и возвращению к активной жизни.

- Оценим состояние культы и общее физическое состояние.
- Дадим рекомендации по терапевтическим и реабилитационным мероприятиям.
- Составим медико-техническое заключение и определим необходимую комплектацию протеза.
- Изготовим протез и научим вас ходить на занятиях в «Школе ходьбы на протезе».
- Расскажем о правилах ухода за культей и протезом.

Наша цель — поддержать и воодушевить вас, а также выделить доступные вам перспективы, предлагая экспертную информацию по различным аспектам реабилитации после ампутации.




«Мне очень повезло познакомиться с высококлассными профессионалами Ottobock.

«Школа ходьбы на протезе» очень много дала мне в плане осознания неограниченных возможностей после ампутации и протезирования. Благодаря этим занятиям я вернулся в спорт и регулярно занимаюсь сложными тренировками.

Чуткая поддержка пациентов со стороны специалистов Ottobock дала всем наш шанс научиться двигаться как раньше до ампутации. Должен заметить, что даже на самых умных протезах надо учиться ходить, это каждодневные тренировки и фокус на правильных движениях. Я бы посоветовал пациентам внимательно относиться к реабилитации — без трудов нельзя прогрессировать в ходьбе! Это залог вашего будущего возвращения к нормальной активной жизни».

Павел, пользователь протеза бедра

A woman with long, wavy brown hair is walking on a cobblestone street in a city. She is wearing a light grey denim jacket over a vertically striped, long-sleeved top and matching wide-leg trousers. She has a black prosthetic leg on her left side and is wearing bright blue sneakers. She has a brown backpack on her back and is smiling slightly. The background shows a blurred city street with buildings and a red and white circular sign.

Реабилитация после ампутации

Ваш новый вызов

Мы поможем! Команда экспертов, включающая врача-реабилитолога и технического специалиста по протезированию, будет помогать вам в процессе реабилитации. Помощь ваших друзей и родственников, а также возможность общения с другими людьми с ампутацией, которые уже восстановились и ведут активную социальную жизнь, помогут вам скорее справиться с новой ситуацией и вернуться к повседневной жизни.

Помните, что успех реабилитационных мероприятий возможен только при вашей активной позиции. Только вы можете вернуть себя к прогулкам, любимой профессии, своему хобби, путешествиям или занятиям спортом.

Ваша реабилитационная команда
Ottobock

Почему пациенты выбирают Ottobock

Международный протезно-ортопедический концерн Ottobock более 100 лет объединяет в себе передовые разработки и качество продукции, культуру и семейные традиции.

Начало

История концерна началась в далеком 1919 году, когда техник-ортопед Отто Бокк основал небольшое предприятие под названием Orthopädische Industrie, впоследствии коренным образом изменив всю протезно-ортопедическую отрасль.

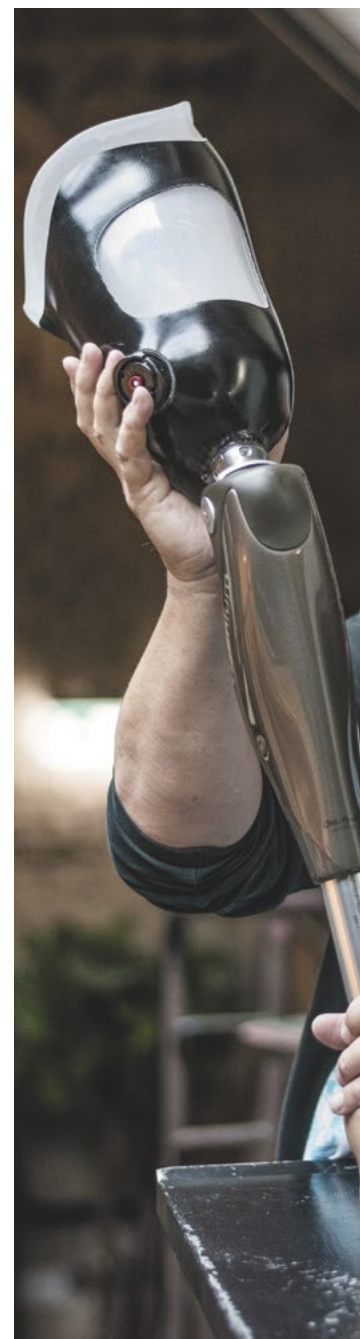
Инновации

Внедрение модульной системы протезирования и биоэлектрических протезов верхних конечностей; создание первого микропроцессорного коленного модуля C-Leg, ставшего впоследствии мировым бестселлером в протезировании нижних конечностей; мировая премьера инновационного коленного модуля Genium, открывшего пациентам с ампутацией на уровне бедра непревзойденные

возможности и безопасность; запуск проекта Running Clinic, где люди с ампутацией нижних конечностей тестируют беговые протезы и учатся правильной технике бега; разработка мехатронной ортезной системы C-Brace®, которая помогает пользователям с частичным параличом снова ходить плавными естественными движениями; система MyoPlus, распознающая алгоритмы движения рукой и присваивающая их определенному движению протеза — вот лишь небольшой список ставших знаковыми инноваций.

Приоритеты

На протяжении века бренд Ottobock ассоциируется с помощью и поддержкой людям, чья физическая мобильность ограничена.



> 30 лет

оказываем техническую поддержку спортсменам на Паралимпийских играх

> 25 лет

C-Leg — первому протезу бедра с микропроцессорным управлением

> 10 лет

Genium — протезу бедра, максимально воспроизводящему естественную походку

> 5 лет

Kenevo — первому протезу бедра для поэтапной реабилитации после ампутации



Ottobock сегодня

Мировой лидер в производстве протезно-ортопедических изделий и технических средств реабилитации.

Постоянное стремление к совершенству технологий, развитие глобальной партнерской сети, открытие филиалов и сервисных центров по всему миру, высокая квалификация и многолетний опыт наших технических специалистов позволяют нам максимально удовлетворять потребности пользователей протезно-ортопедических изделий и технических средств реабилитации во всем мире.

Основные направления деятельности:

- Разработка и производство комплектующих, оборудования и материалов для протезирования и ортезирования.
- Ортезирование и протезирование верхних и нижних конечностей в собственных мастерских.
- Производство технических средств реабилитации для детей и взрослых.
- Производство серийных ортопедических изделий (медицинская и спортивная линейки).

> 55

филиалов компании
в мире

> 240

протезно-ортопедических
мастерских

Единый стандарт и качество
обслуживания пользовате-
лей изделий во всем мире.

Мастерские в России

Протезно-ортопедические мастерские Ottobock работают в России с 1995 года.

Наши приоритеты

В основе протезирования в мастерских Ottobock лежит принцип индивидуального подхода к каждому пациенту, который учитывает все его особенности: уровень двигательной активности, сопутствующие заболевания, возраст, социальную позицию и требования к протезно-ортопедическому изделию.

Лучшее решение для пациентов

Для каждого пациента мастерской мы найдем оптимальное решение, благодаря обширному ассортименту комплектующих для протезирования и высокой квалификации технического персонала.

Задавайте нам свои вопросы

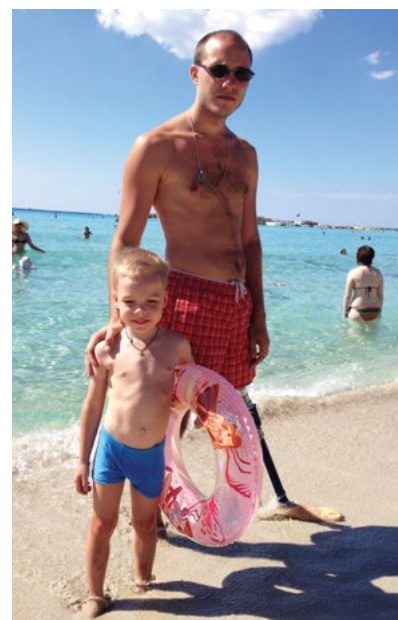
У наших специалистов можно получить консультацию по вопросам соответствия имеющейся ИПРА требованиям нормативных документов, по результатам консультации мы оформим медико-техническое заключение для разработки новой ИПРА или для уполномоченного органа с целью дальнейшей процедуры закупки необходимого изделия.

Почему нас выбирают

- Высокая квалификация и многолетний опыт технических специалистов.
- Реабилитация под руководством специалистов ЛФК и врачей-реабилитологов.
- Программа реабилитации — «Школа ходьбы на протезе».
- Высококачественные европейские комплектующие протезов.
- Сервисное и гарантийное обслуживание.



Нас выбирают
>1000
пациентов в год



Ознакомьтесь с видами протезов нижних конечностей, которые мы изготавливаем в наших мастерских.

Протезы нижних конечностей

Инновационные технологии и многолетний опыт разработок позволили нам создать широкую линейку протезов: протезы стопы, голени, бедра; протез при вычленении тазобедренного сустава.

Спортивные протезы

Дают возможность заниматься любым видом спорта как на любительском, так и на профессиональном уровне.

Протезы для купания

Влагозащищенные протезы для использования во влажной среде с высокой степенью защиты от скольжения и дополнительным уровнем безопасности при стоянии и ходьбе.

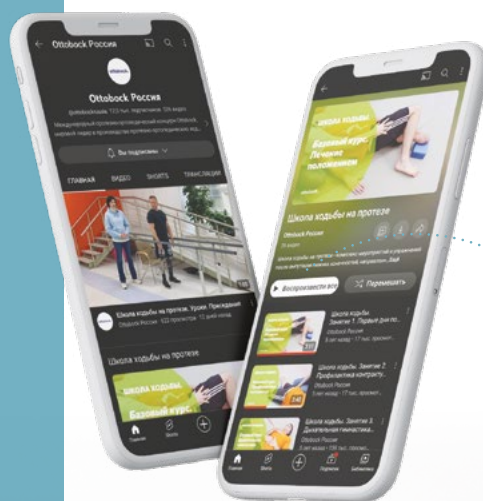
Реабилитация после ампутации

После ампутации вам не придется в одиночку отправляться в путь к новой жизни. Мы расскажем, что ждет вас с момента обращения в нашу мастерскую и каковы задачи на каждом этапе реабилитации.

Эксперты всегда рядом

Ключевую роль на пути вашей реабилитации играет технический специалист, который подберет правильную комплектацию протеза и определит схему вашего взаимодействия. Затем к вам присоединится врач-реабилитолог, основная задача которого подготовить вас к протезированию, помочь укрепить мышечный корсет перед обучением ходьбе на протезе. Эти специалисты будут вместе вести вас до того момента, как вы научитесь самостоятельно ходить на протезе.

Важно, чтобы вашей реабилитацией занимались специалисты, имеющие большой опыт и проверенную схему работы. В этой брошюре вы найдете информацию о процессе протезирования и реабилитации в нашей мастерской, а также материалы по терапии после ампутации, которые помогут вам хорошо подготовиться к протезированию.



Найдите рекомендации и примеры реабилитации

Готовитесь к протезированию, ищете ответы на свои вопросы, хотите знать какие упражнения нужно выполнять для подготовки к протезированию или познакомиться с историями других пользователей протезов? Смотрите видео в плейлистах «Школы ходьбы на протезе» на нашем YouTube канале. Учитесь, вдохновляйтесь, дерзайте!

Школа ходьбы на протезе.
Базовый курс



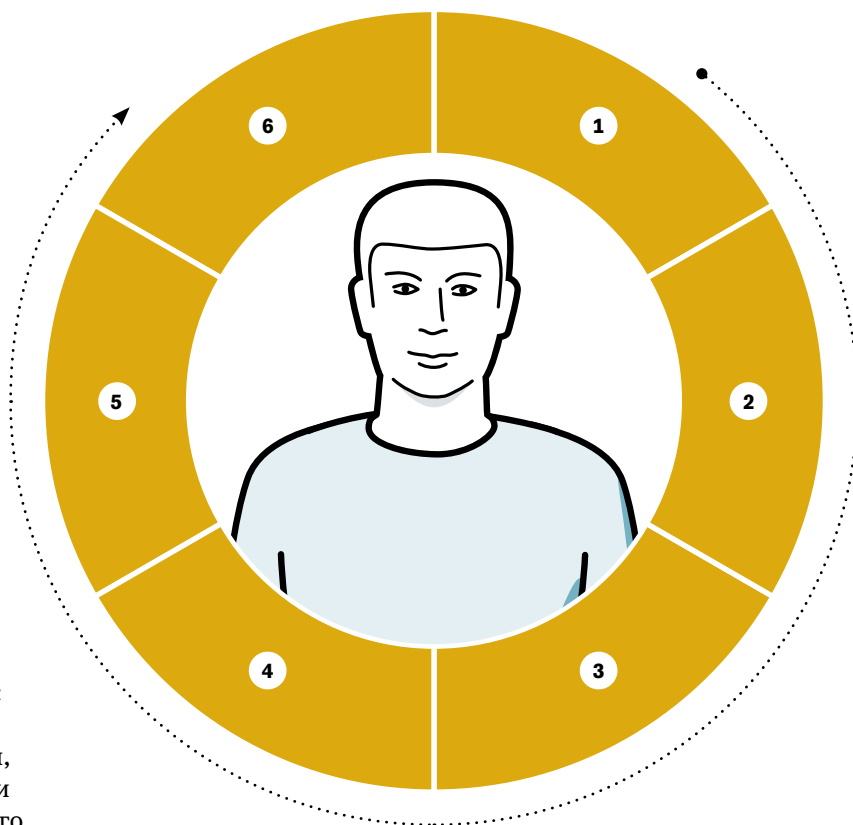
Особенности реабилитации
при парной ампутации голени



Особенности реабилитации
при парной ампутации бедра



Схема протезирования и реабилитации



На бесплатной консультации в нашей мастерской мы подробно расскажем вам о всех этапах реабилитации, которые вас ждут впереди. Ознакомьтесь с представленной схемой процесса протезирования, которая может варьироваться по времени в зависимости от вашего индивидуального случая.

1. Очная консультация

В рамках этой встречи мы произведём осмотр культи и вашего общего состояния, обсудим следующие моменты: история болезни или травмы, цели протезирования, рекомендации по протезированию.

2. Подготовка к протезированию

Для подготовки вашей культи к протезированию мы дадим рекомендации по терапевтическим и реабилитационным мероприятиям.

3. Проведение замеров, снятие слепков

Для изготовления индивидуальной культеприимной гильзы будут проведены замеры культи и снят гипсовый слепок.

Изготовление и первая примерка временной культеприимной гильзы

Мы проведем примерку индивидуально изготовленной временной культеприимной гильзы; временный протез будет собран и отрегулирован с учетом ваших индивидуальных особенностей.

Обучение пользованию протезом

Во время реабилитационного периода вас будут учить пользоваться протезом. Вас проинструктируют, как ухаживать за протезом и как правильно его чистить. Этот период очень важен: происходит формирование культи, освоение ходьбы на протезе, тщательная подгонка протеза.

Выдача протеза в пробную носку

Ваш временный протез готов, и вы можете уйти на нем.

Последующие визиты

Учитывая результаты пробной носки, примерок и, при необходимости, корректировок, могут быть назначены дополнительные визиты.

4. Изготовление постоянного протеза

Если вы и ваш протезист удовлетворены временной гильзой и результатами пользования протезом, а культя относительно стабилизируется, то можно приступать к изготовлению постоянной культеприимной гильзы.

Примерка, контроль и выдача постоянного протеза

После изготовления и окончательной подгонки постоянного протеза будет проведена его проверка на соответствие. После этого будет изготовлена индивидуальная косметическая облицовка.

5. Гарантийное и постгарантийное обслуживание

На всю нашу продукцию, в том числе и на протез, предоставляется гарантия. По необходимости, вы можете проходить контроль на соответствие и работоспособность модулей протеза. В случае возникновения проблем, вы можете обратиться по поводу более ранней встречи. Подробную информацию вы найдете в гарантийном талоне на изделие.

6. Дальнейшие реабилитационные мероприятия

Наши специалисты всегда готовы оказать вам помощь и поддержку.

Начните готовиться к протезированию заранее

В лечебном учреждении о ежедневном уходе и процессе заживления культи заботится медперсонал. После выписки из стационара необходимо соблюдать полученные рекомендации по уходу за культей, режиму дня и упражнениям. Постепенно нужно начинать готовиться к протезированию.

Противоотечная терапия

Отек возникает после операции как естественная реакция организма на хирургическое вмешательство. При неосложненном течении послеоперационного периода основной отек спадает через три-четыре недели. Вовремя не ликвидированный отек будет мешать качественному протезированию и удлинять сроки реабилитации. Элементы лимфодренажного массажа и компрессионная терапия могут способствовать уменьшению отека.

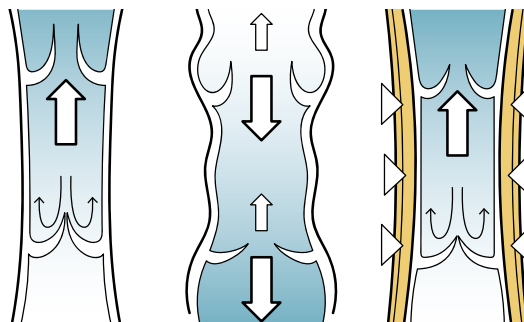
Компрессионная терапия

Ношение компрессионного трикотажа, силиконового чехла или бинтование эластичным бинтом оказывают умеренное давление на культю, улучшают кровообращение, уменьшают боль и помогают культе достичь своего окончательного состояния. Мы рекомендуем продолжать компрессионную терапию до тех пор, пока вы не будете ходить на протезе в течение длительного периода времени.

После того, как объем вашей культи перестанет значительно изменяться можно приступать к протезированию.

i

Оптимальная компрессионная терапия играет важную роль в заживлении и формировании культи, позволяя скорее начинать протезирование.



Здоровая вена

Пораженная вена

Вена при компрессии

Смотрите правильную технику бинтования в наших видео:

Бинтование голени



Бинтование бедра



Компрессионные лайнеры

Лайнеры доступны в различных размерах и используются как для компрессионной терапии, так и для комфорта во время ходьбы на протезе. При надевании лайнера убедитесь, что между концом культы и лайнером не остается воздуха, что обеспечит равномерное давление по всей культе. Вы можете чувствовать, что больше потеете в области лайнера, но со временем это пройдет. Поэтому необходимо ежедневно очищать лайнер водой с мылом.



Компрессионные чехлы

Компрессионные чехлы обеспечивают пользователю равномерное, снижающееся в направлении от конца культы давление и высокий комфорт при ношении. Применяется после ампутации для профилактики посттравматических отеков, улучшения кровоснабжения культы и предупреждения возникновения отеков после снятия протеза. Они являются альтернативой послеоперационной компрессионной повязке.



Компрессионные бинты

Использование эластичных бинтов позволяет индивидуально регулировать давление в течение дня. Сначала технику бинтования вам покажут в больнице, а затем вы будете учиться бинтовать культю самостоятельно. При правильном бинтовании вам будет комфортнее находиться в бинте, чем без него. Мы подготовили для вас обучающие видео по технике бинтования культы.



Узнайте больше о компрессионных лайнерах

Профилактика контрактур

Контрактура — это ограничение активных и/или пассивных движений в суставе, возникшее вследствие некоторых внутренних причин.

Контрактура бывает мышечно-связочная (мягкотканевая) и костно-суставная. С мышечно-связочными ограничениями можно и нужно работать всеми доступными консервативными способами. Если до ампутации движения в тазобедренном суставе были сохранены в полном объеме, а после обнаруживается ограничение объема движений без повреждения костно-суставного аппарата, то это мышечно-связочная контрактура.

На небольших сроках формирования культи такая контрактура хорошо поддается коррекции, но с ней необходимо начинать бороться сразу, так как со временем она может перейти в костно-суставную, с которой консервативно уже не справиться. Чаще всего возникают сгибательные контрактуры (т.е. состояние конечности, когда ее трудно или невозможно разогнуть) в тазобедренном и коленном суставах.

Профилактика и лечение контрактур включают в себя лечение положением и лечебную гимнастику. По мере улучшения общего состояния добавляются новые упражнения, изменяются исходные положения и характер упражнений, ритм и темп их выполнения, длительность и интенсивность занятий в целом.

Смотрите упражнения в наших видео:

Лечение
положением

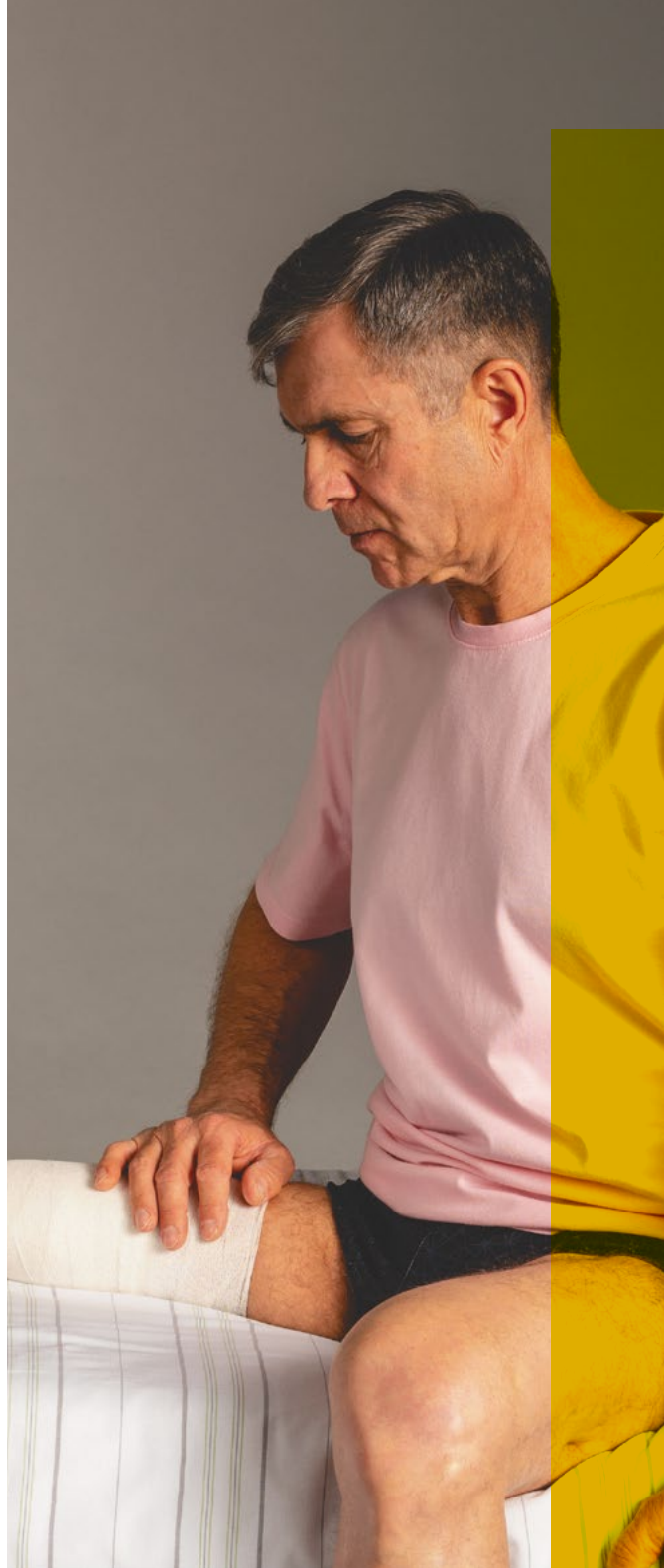


Лечебная
гимнастика



i

Назначение процедур лечебной гимнастики делает курирующий врач при удовлетворительном состоянии после ампутации.



Фантомные боли

Фантомной болью называют ощущение боли или выраженные неприятные ощущения, возникающие в утраченной конечности.

Не следует путать фантомные ощущения и фантомные боли. *Фантомные ощущения* — это ощущения присутствия конечности, которой нет. *Фантомные боли* — болевые или иные выраженные неприятные ощущения, которые доставляют человеку страдания.

Лечением фантомных болей занимается врач, назначая медикаментозную и/или другую терапию. Многим пациентам подходит фантомно-импульсная гимнастика, представляющая собой комплекс упражнений для отсутствующей конечности. Большинство чувствуют свою ампутированную ногу и могут словами описать то положение, в котором она находится. При некотором уровне сосредоточенности они могут мысленно как бы совершать движения в суставах отсутствующей конечности. Амплитуды возможных движений в разных суставах различны. Считается, что чем полнее и легче даются фантомные движения в отсутствующей конечности, тем больше эти упражнения могут помочь в уменьшении фантомных болей.

Кроме медикаментозной терапии и фантомно-импульсной гимнастики снижению фантомных болей способствуют: ранняя активизация (сидячее и вертикальное положение); массаж и лимфодренаж культы; равномерное давление в культе, создаваемое за счет бинтования, использования лайнера или компрессионного трикотажа; а также физиотерапия, скорейшее начало физических упражнений, зеркальная терапия, раннее протезирование и многое другое.



Смотрите видео «10 минут с врачом-реабилитологом. Зеркальная терапия при фантомных болях»,

в котором врач-реабилитолог

рассказывает о данной методике, а пользователь протеза делится своим опытом.





**Максимально
быстрый возврат
к привычной жизни**
Наши специалисты научат
вас ходить на протезе.

Школа ходьбы на протезе

В процессе протезирования и реабилитации в наших мастерских с вами будет работать врач-реабилитолог, с которым вы будете учиться правильной симметричной ходьбе на протезе.

Мы подробно разберем с вами все вопросы, касающиеся подготовки к протезированию: необходимость правильного ухода за культей, особенности противоотечной терапии, профилактику контрактур и работу по снижению фантомных болей, подберем адекватные физические упражнения. После изготовления временного протеза мы последовательно разберем основные этапы освоения протеза, научим контролировать осанку, ширину шагов и правильную постановку протеза, равномерно переносить массу тела с ноги на протез и стараться воспринимать протез своей второй ногой. Мы познакомим вас со средствами по уходу за культей, компрессионным трикотажем и лайнерами, которые мы часто используем в своей работе для достижения наилучшего результата.

Успех протезирования зависит не только от качественных комплектующих, успешной работы технических специалистов и реабилитологов, но и от вашего желания и мотивации вернуться к привычному активному образу жизни. Только вы сами можете вернуть себя к прогулкам, любимой профессии, своему хобби, путешествиям или занятиям спортом.

Занимайтесь вместе с нашими специалистами и выполняйте дома все персональные задания! Так вы быстрее обретете уверенную походку и вернетесь к привычной жизни.

«Раннее начало всех реабилитационных мероприятий, ежедневное выполнение всех назначений и систематичность занятий гимнастикой обеспечивают в дальнейшем значительную часть успеха протезирования».



Смотрите все материалы курса «Школа ходьбы на протезе» на нашем сайте. Тренируйтесь и учитесь ходить правильно вместе с нами.

Программа Школы ходьбы на протезе

Что такое «Школа ходьбы»?
С чего начинается реабилитация?
Несмотря на то, что каждая ситуация уникальна и не подлежит сравнению с другими, мы объединили основные реабилитационные мероприятия, необходимые на каждом этапе после ампутации. Наши специалисты приложат максимум усилий для того, чтобы вернуть вас к активной жизни.



Ранняя активация после ампутации

- Дыхательная гимнастика
- Профилактика контрактур
- Компрессионная терапия



Лечебная гимнастика для укрепления мышц

- Упражнения для укрепления мышц тела и подготовки к протезированию



Ранний постоперационный период

(первые недели после ампутации)

Уход за культей — Дыхательные упражнения — Противоотечная терапия — Профилактика контрактур — Восстановление поверхностной чувствительности — Организация двигательного режима.

Поздний постоперационный период

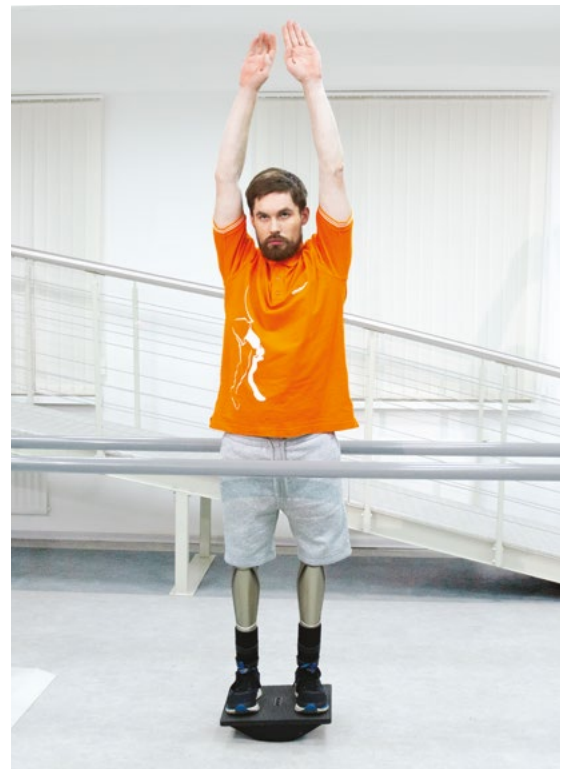
(от выписки из стационара до 3-6 месяцев после ампутации)

Подготовка к протезированию — Массаж культы — Бинтование культы — Лечебная гимнастика — Использование лайнеров, компрессионного трикотажа и средств для ухода за кожей.

Обучение ходьбе на протезе

Надевание протеза — Обучение ходьбе — Тренировка координации, равновесия и двигательной ловкости — Адаптивный фитнес — Усложненная ходьба — Танцевальные занятия.





Первые шаги на протезе

- Ходьба приставным шагом
- Ходьба в брусках
- Ходьба с тростью и без



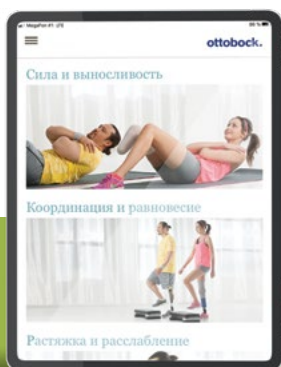
Развитие навыков владения протезом

- Упражнения для тренировки координации и равновесия
- Адаптированный фитнес
- Танцевальные занятия

Делайте упражнения для укрепления мышц тела

Чем раньше вы начнете двигательную активность и мобилизацию своего тела, тем лучше. Движение стимулирует кровообращение, укрепляет мышцы и чувство равновесия. Простые упражнения помогут вам активно влиять на процесс реабилитации и убедиться, что ваше тело подготовлено для обучения ходьбе на протезе.





Занятия фитнесом

Приложение Fitness for amputees для устройств на базе iOS и Android

Упражнения в этом приложении являются основой для тренировок, необходимых после ампутации или протезирования. Они призваны закрепить уже обретенные навыки ходьбы на протезе, помочь научиться правильно распределять вес между здоровой и протезированной ногами, а также дополнить базовые упражнения, которые предложил ваш техник-протезист.

Скачать в App Store:



Скачать в Google Play:



Удобно. Интуитивно. Легко

Комплекс упражнений включает в себя три важных составляющих эффективной тренировки: силовую тренировку и тренировку на выносливость, упражнения на координацию и баланс, а также упражнения на растяжку и расслабление.

Сила и выносливость

Упражнения для укрепления мышц верхней части туловища и стабилизации спины являются основой для нормальной походки. Пользователи протезов часто жалуются на боль в спине и плохую осанку. Избежать болей можно регулярно выполняя представленные в приложении упражнения для укрепления силы и выносливости.

Координация и равновесие

Упражнения помогают обрести уверенность при стоянии на протезе и улучшают координацию и равновесие. В результате повышается комфорт и достигается более естественный рисунок движений.

Растяжка и расслабление

Упражнения на растяжку способствуют качественному расслаблению мускулатуры и ускоряют восстановительные процессы в организме. Слишком быстрое выполнение упражнений на растяжку не принесет должного результата. Выполняйте упражнения медленно, уделяя на каждое из них достаточное количество времени.

Для всех упражнений, представленных в приложении, разработаны 3 уровня сложности:

Легкий. Базовый уровень упражнений для тех, кто недавно получил протез и кто ранее не тренировался.

Средний. Дополнительный уровень упражнений для тех, кто уже адаптировался к пользованию протеза в повседневной жизни.

Сложный. Продвинутый уровень упражнений для тех, кто уже давно и уверенно пользуется протезом.

Приложение снабжено интуитивно понятным интерфейсом, позволяет ставить напоминания, следить за статистикой упражнений, выбирать свои музыкальные альбомы.

Важность реабилитации

Протез поможет вам восстановить независимость и мобильность, а качественная программа реабилитации и выполнение всех рекомендаций специалистов помогут вам освоить симметричную и ровную ходьбу на протезе заметно быстрее.

Ваш протез должен давать вам свободу движений в повседневных ситуациях, а также обеспечивать максимальную безопасность. С технической точки зрения никаких ограничений для протезирования не существует: занимаетесь ли вы спортом, гуляете по пересеченной местности, поднимаетесь по лестнице, спускаетесь по пандусам или шагаете по воде — современные протезы открывают вам безграничные возможности ведения активной жизни.

Во время примерок протеза вместе с техником-протезистом вы будете работать над комфортностью культеприемной гильзы. Врач-реабилитолог объяснит и покажет важность освоения симметричной походки с самых первых шагов. Тренируйтесь вместе с нами и быстрее возвращайтесь к активной жизни.



«Больше всего на свете я люблю учиться и узнавать что-то новое, поэтому для меня всегда было важно иметь возможность развиваться, двигаться вперёд. Когда я потеряла ногу, мне казалось, что с движением вперёд будут большие сложности. Однако, оказалось, что современные технологии и грамотные специалисты могут творить чудеса!

Теперь каждый год приносит в мою жизнь что-то новое: тренировки по плаванию, катание на самокате, новые путешествия. Очень круто ощущать, что со временем ты можешь всё больше. И это помогает строить планы на будущее — я надеюсь освоить лыжи и побывать в Мачу-Пикчу»!

Валентина

«Меня зовут Кирилл, мне 44 года. Я потерял ноги в 2006 году. Первое время я был полностью растерян и будущее было не определёнno.

Когда узнал о продукции Ottobock появилась надежда. А когда я познакомился с персоналом и мастерами, они вселили уверенность в завтрашнем дне. Встав на протезы я вернулся к привычному активному образу жизни. Мне не пришлось отказываться своих увлечений: долгих прогулок с собакой, рыбалки, походов за грибами».

Кирилл

«Не бойся сделать первый шаг, потом перед тобой откроются огромные возможности».

Владимир



«Мы попали в Ottobock и это наш счастливый лотерейный билет! Мы по нему уже выиграли. Мы здесь и значит раны от полученных травм зарубцевались».

Компания с более чем вековым опытом сможет сделать жизнь удобной. Нам открывают новые горизонты возможностей, воплощённые в хороших протезах, которые мы сможем осуществить! Самые дерзновенные мечтания становятся по плечу! Ottobock подстраивается под наши задачи — путешествий, спорта, туризма и всего. Я снова хожу в походы в горы с рюкзаком весом в 20 килограммов».

Евгения



Смотрите видео, где наши пациенты делятся своими историями реабилитации после ампутации.





Ottobock в Москве

143440, Московская обл., г.о. Красногорск
д. Путилково, тер. «Гринвуд», стр. 7
+7 (495) 564-83-60
info@ottobock.ru

Ottobock в Санкт-Петербурге

190020, г. Санкт-Петербург, наб. Обводного
канала, д. 136, корп. 1, лит. Б, пом. №30
БЦ «Красный треугольник»
+7 (812) 643-77-81
info.spb@ottobock.com

Ottobock в Екатеринбурге

620028, г. Екатеринбург, ул. Долорес Ибаррури
д. 2е, деловой центр «Век», оф. 605
+7 (343) 370-69-43
info.ekt@ottobock.com

Ottobock в Казахстане

Центр по подбору ТСП и протезно-
ортопедическая мастерская
Республика Казахстан, Z05G9F5
г. Астана, Проспект Туран, д. 36, 2 этаж
«Национальный центр детской реабилитации»
+7 (7172) 252-757, +7 (708) 4252-757
info@ottobock.kz | www.ottobock.kz

Всегда на связи

Смотрите истории реабилитации, задавайте свои вопросы, общайтесь и узнавайте нюансы реабилитации на наших каналах в социальных сетях. До встречи!



Группа компаний Ottobock в России

143440, Московская обл., г.о. Красногорск
д. Путилково, тер. «Гринвуд», стр. 7
+7 800 700-83-60, +7 495 564-83-60
info@ottobock.ru
www.ottobock.ru